

STENI TERRA—klæbet sokkelløsning

TERRA by STENI er en sokkelplade af glasfiberarmeret stenkomposit med en overflade af knust natursten – dette gør TERRA by STENI til markedets mest solide sokkelplade med lang levetid og bedste totaløkonomi.

TERRA by STENI er yderst velegnet til beklædning af sokler, garager, støttemure m.m.



TERRA by STENI

- 25 års garanti
- 100% diffusionstæt
- Frostsikker
- Robust og slagfast
- Enkel vedligeholdelse
- Enkel montering
- Let: Vejer kun 9 kg pr m²

KLÆBET SOKKELLØSNING

Inden opsætning sikres det, at overfladerne er rene og tørre—fri for fedtstof, støv og løse partikler.

Der kan forekomme variationer i de enkelte materialer, derfor bør der altid udføres et vedhæftningsforsøg før igangsættelse.

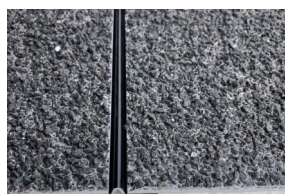
Klæberen; en af markedets MS polymer klæber, påføres som lodrette limstrengte på pladens bagside. Limstrengene bør være ca. 5 mm i diameter, og bør sidde med en afstand på ca. 10 cm.

For yderligere information henvises til limproducentens produktbeskrivelse for nøjagtig fremgangsmåde og dokumentation

Det anbefales at fastgøre sokkelplader mekanisk såfremt højden er mere en 45 cm

MONTAGEHJÆLP

Dobbeltklæbende butyltape kan benyttes til at fiksure pladen indtil klæberen er hærdet—dette afhjælper også eventuel krumning i pladen. For at beskytte isoleringsmaterialet i den lodrette fuge mellem 2 sokkelplader, anbefales det at benytte en af nedenstående løsninger:



FP 6-30 fugeprofil (Sort, hvid eller natureloxeret)



Butyltape tilpasset pladefarve (alternativt akrylmaling)

